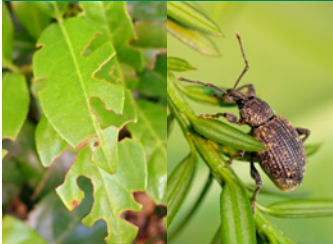


Bodenschädlinge

Dickmaulrüssler



Grösse Käfer: ca. 10 mm
Kennzeichen: dunkel gefärbt
Schaden: typischer buchten-
 artiger Frass an Blättern von
 eher hartlaubigen Pflanzen,
 Erdbeeren, Reben u. a.
Flugzeit: flugunfähig, nachtaktiv

Gartenlaubkäfer



Grösse Käfer: ca. 8–11 mm
Kennzeichen: Flügeldecken
 braun, Halsschild metallisch-grün
Schaden: Blattfrass an Stauden
 und niedrigen Sträuchern
Flugzeit: Massenflug an sonnigen
 Vormittagen im Mai–Juni

Junikäfer



Grösse Käfer: ca. 14–18 mm
Kennzeichen: ähnlich Maikäfer,
 Halsschild hellbraun; Halsschild
 und Flügeldecken mit dichter
 Behaarung
Schaden: –
Flugzeit: an warmen Abenden
 im Juni–Juli

Maikäfer



Grösse Käfer: ca. 20–30 mm
Kennzeichen: hat an den Seiten
 weisse, dreieckige Flecken; die
 Flügeldecken sind braun
Schaden: Frisst Blätter von Laub-
 bäumen, selten Äpfel.
Flugzeit: Abenddämmerung
 April–Mai

Rosenkäfer



Grösse Käfer: ca. 15–20 mm
Kennzeichen: glänzt intensiv
 metallisch-grün bis gold-grün
Schaden: Blütenfrass, meist
 unbedeutend
Flugzeit: Abenddämmerung
 Anfang Mai–August

Drahtwurm (Schnellkäfer)



Grösse Käfer: ca. 7–10 mm
Kennzeichen: Katapultiert sich
 durch Zurückschnellen des
 Kopfes in die Luft, dabei entsteht
 ein klickendes Geräusch.
Schaden: Frisst Blüten und
 Blätter – Schäden nicht von
 Bedeutung



Grösse Larve: bis 12 mm
Kennzeichen: Die Larven sind
 weisslich gefärbt mit brauner
 Kopfkapsel. Sie sind beinlos und
 bauchwärts gekrümmt.
Schaden: Frisst Wurzeln von
 Zierpflanzen; ist **nicht** im Rasen.
Zyklus: 1 Jahr

Bei Befall:
 Meginem® Pro
 ColeoStop®



Grösse Larve: bis 15 mm
Kennzeichen: Fortbewegung auf
 glatter Unterlage auf den Beinen.
 Hat ein «Smiley» auf der Bauch-
 seite des Hinterteils.
Schaden: Frisst Wurzeln von
 Rasen und Wiesenpflanzen;
 v. a. in den Voralpen von
 1000–1500 m.
Zyklus: 1 Jahr

Bei Befall:
 Metapro
 Galanem
 Phyllotrap



Grösse Larve: 20–35 mm
Kennzeichen: Fortbewegung auf
 glatter Unterlage auf den Beinen.
 Flacher «Mercedes-Stern» auf
 der Bauchseite des Hinterteils.
Schaden: Frisst Wurzeln von
 Rasen und Wiesenpflanzen, liebt
 kurz geschnittene Rasenflächen;
 im Mittelland.
Zyklus: 2–3 Jahre

Bei Befall:
 Metapro



Grösse Larve: 25–35 mm
Kennzeichen: Fortbewegung
 auf glatter Unterlage seitlich
 gekrümmt. Hat längere Borsten-
 reihen als der Gartenlaubkäfer auf
 der Bauchseite des Hinterteils.
Schaden: Starker Frass an
 Wurzeln, Knollen und Rhizomen
 (Kulturpflanzen, Rasen und Wiese);
 Vorkommen bis in Höhenlagen.
Zyklus: 3–4 Jahre

Bei Befall:
 Beaupro



Grösse Larve: 25–35 mm
Kennzeichen: Fortbewegung auf
 glatter Unterlage auf dem
 Rücken.
Schaden: Sollte keine grösseren
 Schäden anrichten – meist im
 Kompost oder in Erden mit
 unverrotteten Anteilen; nützlich.
Zyklus: 2–3 Jahre

Bei Befall:
 Bekämpfung normalerweise
 nicht nötig. Komposterde sieben.



Grösse Larve: bis 25 mm
Kennzeichen: gelblich, rund, mit
 dunklem Kopf, kleine Beine.
Schaden: Nagt an Wurzeln,
 kann zum Absterben der Pflanze
 führen. V. a. an Erdbeeren,
 Karotten und Kartoffeln nach
 Wiesenumbau.
Zyklus: 4–5 Jahre

Vorbeugend:
 Kartoffelhälften oder Karotten
 zum Fangen eingraben und
 nach einigen Tagen entsorgen.
 Aufkalken (Drahtwürmer meiden
 kalkreichen Boden).