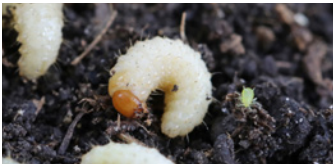


Ravageurs du sol

Otiorhynque



Taille adulte : Env. 10 mm
Caractéristique : De couleur sombre, plutôt actif la nuit
Dégâts : Traces typiques de morsures semi-circulaires au bord des feuilles plutôt rigides, des feuilles de fraisières ou de vigne
Période de vol : Incapable de voler



Taille larve : jusqu'à 12 mm
Caractéristique : Les larves sont blanchâtres, et ont une tête brune. Elles n'ont pas de pattes, et sont recourbées sur leur ventre.
Dégâts : Dévore les racines de plantes ornementales, ne se trouve pas dans les pelouses.
Cycle : 1 an

En cas d'infestation :
Meginem® Pro
ColeoStop®
Meginem Cold

Hanneton horticole



Taille adulte : 8–11 mm
Caractéristique : Élytres brunes, scutum vert métallique.
Dégâts : Dévore les feuilles des plantes vivaces et des arbustes bas.
Période de vol : bol en masse les matins ensoleillés en mai et juin



Taille larve : jusqu'à 15 mm
Caractéristique : Déplacement sur une surface lisse : sur les 6 pattes. Sur la partie postérieure, il y a un « Smiley ».
Dégâts : Dévore les racines des pelouses et des plantes des prairies ; se trouve principalement dans les Préalpes (1000–1500 msm).
Cycle : 1 an

En cas d'infestation :
Metapro
Galanem
Phyllotrap

Hanneton de la St-Jean



Taille adulte : 14–18 mm
Caractéristique : Ressemble au hanneton commun, scutum brun clair. Le scutum et les élytres sont recouverts de poils épais.
Dégâts : –
Période de vol : Lors des chaudes soirées en juin et juillet.



Taille larve : 20–35 mm
Caractéristique : Déplacement sur une surface lisse : Sur les 6 pattes. Sur la partie postérieure, il y a une « étoile Mercedes » plate.
Dégâts : Dévore les racines des pelouses et des plantes des prairies. Apprécie les surfaces d'herbe tondue, sur le Plateau suisse.
Cycle : 2–3 ans

En cas d'infestation :
Metapro

Hanneton commun



Taille adulte : 20–30 mm
Caractéristique : A sur les côtes des taches blanches triangulaires. Les élytres sont brunes.
Dégâts : Dévore les feuilles des plantes vivaces et des arbustes bas.
Période de vol : au crépuscule, d'avril à mai (juin)



Taille larve : jusqu'à 25–35 mm
Caractéristique : Déplacement sur une surface lisse : Courbé latéralement.
Dégâts : S'attaque voracement aux racines, tubercules et rhizomes (plantes cultivées, roses et prairies). Occurrence jusqu'en altitude.
Cycle : 3–4 ans

En cas d'infestation :
Melonem

Cétoine dorée



Taille adulte : ca. 15–20 mm
Caractéristique : brille intensément, de couleur vert métallique à vert doré.
Dégâts : Dévore les fleurs, le plus souvent de manière insignifiante.
Période de vol : Au crépuscule, de début mai à août.



Taille larve : 25–35 mm
Caractéristique : Déplacement sur une surface lisse : Sur le dos.
Dégâts : Ne devrait pas causer de gros dégâts. Est active généralement dans le compost, ou dans des terres comportant des parties non décomposées (insecte utile).
Cycle : 2–3 ans
En cas d'infestation :
La lutte est généralement inutile. Tamiser le terreau. Couvrir les pots et jardinières surélevées d'un voile ou disque de paillage en laine de mouton.

Taupin (ver fil de fer)



Taille adulte : ca. 7–10 mm
Caractéristique : Se catapulte dans l'air par un mouvement de ressort de la tête, ce qui occasionne un bruit de cliquetis.
Dégâts : Dévore les fleurs et les feuilles ; dégâts pas importants.



Taille larve : jusqu'à 25 mm
Caractéristique : Jaunâtre, ronde, tête sombre, petites pattes.
Dégâts : Ronge le racines, peut entraîner la mort de la plante. Attaque surtout les fraisières, les carottes et les pommes de terres plantés dans une surface de prairie récemment labourée.
Cycle : 4–5 ans
Préventivement :
Découpez des pommes de terre, plantez-les dans le sol, et relevez vos « pièges » tous les 2 jours.